

B 1

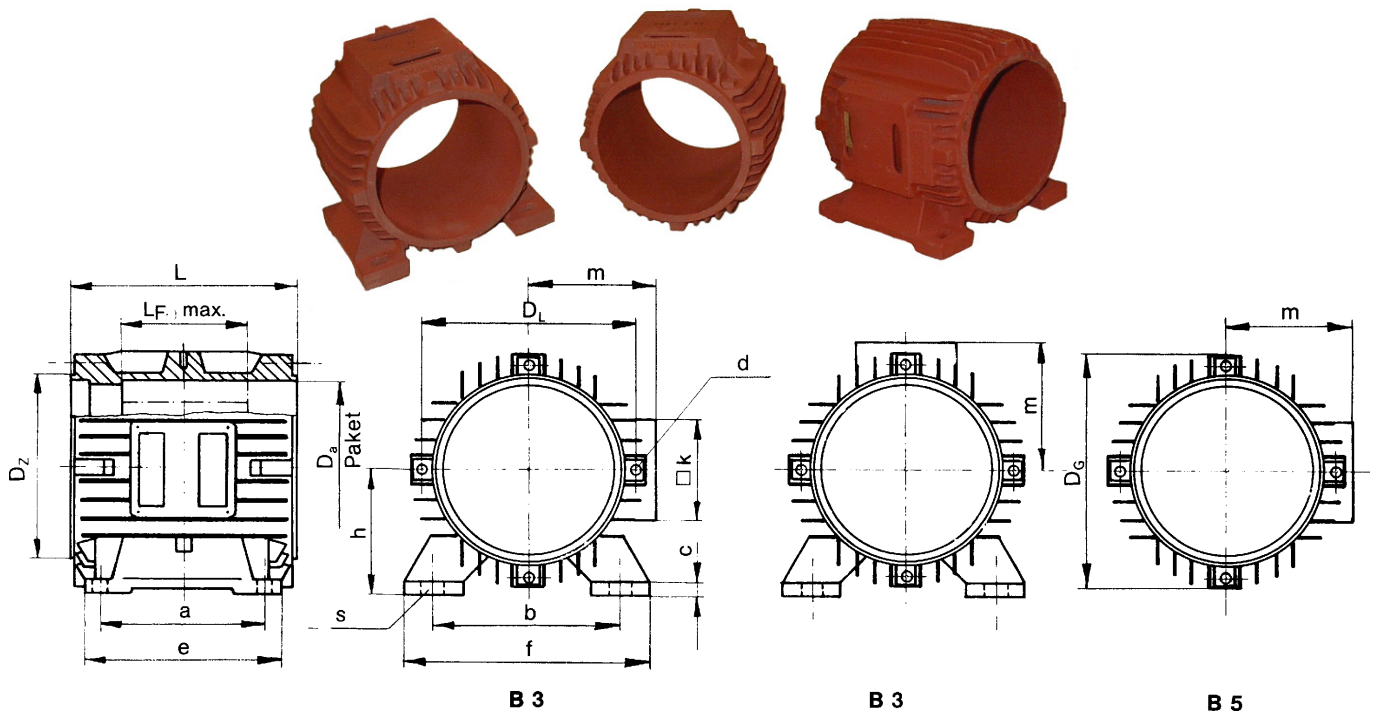
Bg. 80-400

Statorleergehäuse; Graugußausführung

IEC Stator empty casing; Cast-iron design

IEC carcasse vide; Exécution en fonte grise

Stand: Feb. 2012 **KMP**



Bg. 80 und 280 - 400 B3 mit vollgegossenen Füßen, ohne Bohrung!

N = Nocken A/B - Seite

Fertigmaße / Finished dimensions / Cotes termiees																		
Baugröße	h	L	a	b	Da	Dg	Dz	DL	d	e	f	k	m	c	LFE	N	N	s
Frame size	h				Ø								raw				(B3)	(B5)
Hauteur d'axe	h																	
80		138	100	125	120	150	125	140	M5	122	160	85	86	13	90	4/4	4/4	9,5x17,5
90 S		144	100	140	135	170	140	158	M6	130	182	85	92	13	75	4/8	4/4	10x18
90 L		169	125	140	135	170	140	158	M6	155	182	85	92	13	100	4/4	4/4	10x18
100		186	140	160	150	188	156	176	M6	175	200	85	100	14	120	4/4	4/4	12x24
112		215	140	190	170	212	177	195	M8	175	235	85	115	14	140	4/4	4/4	12x24
132 S		220	140	216	200	248	208	230	M8	180	260	118	135	16	125	4/4	4/8	12x24
132 M		258	178	216	200	248	208	230	M8	218	260	117	135	16	180	4/4	4/8	12x24
160 M		300	210	254	240	292	250	275	M10	260	318	119	155	22	180	4/4	4/8	13x23
160 L		344	254	254	240	292	250	275	M10	304	318	119	155	22	225	4/4	4/8	13x23
180 M		354	241	279	270	332	284	310	M10	291	360	118	183	24	200	4/4	4/8	13x23
180 L		392	279	279	270	332	284	310	M10	329	360	118	183	24	240	4/4	4/8	13x23
200 L		410	305	318	300	371	315	345	M12	365	394	169	195	23	265	4/4	4/8	18x33
225 S		390	286	356	340	411	355	382	M12	346	436	169	220	30	240	4/4	4/8	18x33
225 M		415	311	356	340	411	355	382	M12	371	436	169	220	30	290	4/4	4/8	18x33
250 M		450	349	406	375	464	390	430	M16	410	485	169	240	35	210	4/4	4/8	22x40
280 S		521	368	457	420	520	440	480	M20	439	536	200	270	38	415	4/4	4/8	Ø 23
280 M		572	419	457	420	520	440	480	M20	490	536	200	270	38	465	4/4	4/8	Ø 23
315 S		589	406	508	500	586	505	550	M20	499	620	235	315	46	300	4/4	4/8	Ø 28,5
315 M		640	457	508	500	586	505	550	M20	550	620	235	315	46	550	4/4	4/8	Ø 28,5
355 S		750	500	610	580	650	585	610	M16	670	710	305	375	45	550	8/8	8/8	Ø 35
355 L		880	630	610	580	650	585	610	M16	800	710	305	375	45	550	8/8	8/8	Ø 35
400 L		1000	710	686	680	760	690	725	M16/M20	896	810	357	465	50	786	8/8	8/8	Ø 40





Alle Statorgehäuse können roh bzw. bearbeitet geliefert werden. In das Statorgehäuse können außer den IEC-Statorpaketen auch andere, mit gleichem Außendurchmesser und verschiedener Polzahl eingesetzt werden. Für Sonderlängen ist auch eine unsymmetrische Paketlage möglich.



B5 / B14



All stator casings can be delivered unmachined or machined. In addition to IEC stator assemblies other assemblies with the same outer diameter and different number of poles can be included in the stator casing. For special lengths an asymmetric assembly-position is possible.



B 3 KKo



Toutes les carcasses sont livrées brutes ou usinées. Il est possible de monter dans les carcasses, outre les paquets IEC, d'autres paquets du même diamètre extérieur et avec un différent nombre de pôles. Un montage non symétrique est possible avec des longueurs de fer spéciales.



B 3

Artikel-Nr. / Item number / Numero d'article			
Baugröße Frame size Hauteur d'axe	Bauform Type Forme B3	Bauform Type Forme B3 KKo	Bauform Type Forme B5 / B14
80	auf Anfrage	GG - 080 - 3OG A 000	GG - 080 - 50G - 000
90 S	GG - 090 S 3SG - 000	GG - 090 S 3OG - 000	GG - 090 S 50G - 000
90 L	GG - 090 L 3SG - 000	GG - 090 L 3OG - 000	GG - 090L 50G - 000
100	GG - 100 - 3SG - 000	GG - 100 - 3OG - 000	GG - 100 - 50G - 000
112	GG - 112 - 3SG - 000	GG - 112 - 3OG - 000	GG - 112 - 50G - 000
132 S	GG - 132 S 3SG - 000	GG - 132 S 3OG - 000	GG - 132 S 50G - 000
132 M	GG - 132 M 3SG - 000	GG - 132 M 3OG - 000	GG - 132 M 50G - 000
160 M	GG - 160 M 3SG - 000	GG - 160 M 3OG - 000	GG - 160 M 50G - 000
160 L	GG - 160 L 3SG - 000	GG - 160 L 3OG - 000	GG - 160 L 50G - 000
180 M	GG - 180 M 3SG - 000	GG - 180 M 3OG - 000	GG - 180 M 50G - 000
180 L	GG - 180 L 3SG - 000	GG - 180 L 3OG - 000	GG - 180 L 50G - 000
200 L	GG - 200 L 3SG - 000	GG - 200 L 3OG - 000	GG - 200 L 50G - 000
225 S	GG - 225 S 3SG - 000	GG - 225 S 3OG - 000	GG - 225 S 50G - 000
225 M	GG - 225 M 3SG - 000	GG - 225 M 3OG - 000	GG - 225 M 50G - 000
250 M	GG - 250 M 3SG - 000	GG - 250 M 3OG - 000	GG - 250 M 50G - 000
280 S	GG - 280 S 3SG - 000	GG - 280 S 3OG - 000	GG - 280 S 50G - 000
315 S	GG - 315 S 3SG - 000	GG - 315 S 3OG - 000	GG - 315 S 50G - 000
315 M	GG - 315 M 3SG - 000	GG - 315 M 3OG - 000	GG - 315 M 50G - 000
355 S	GG - 355 S 3SG - 000	GG - 355 S 3OG - 000	GG - 355 S 50G - 000
355 L	GG - 355 L 3SG - 000	GG - 355 L 3OG - 000	GG - 355 L 50G - 000
400 L	auf Anfrage	GG - 400 L 3OG - 000	GG - 400 L 50G - 000

B 3

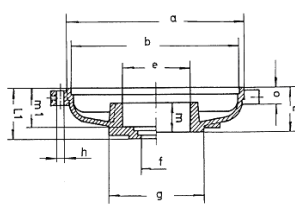
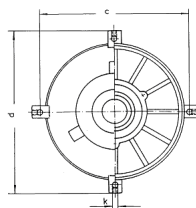
Bg. 80-400

Lagerschild A und B; Graugußausführung

Endshields A and B; Cast-iron design

Flasques A et B; Exécution en fonte grise

Stand: Feb. 2012 



Abmessungen / Dimensions / Cotes														
Baugröße Frame size/Hauteur d'axe	a	b	c	d	e	f	g	h	k	L	m	LI	ml	o
80 A	130	125	140	151	47	20,5	67	5,5	M5	31	-	-	17	12
80 B	130	125	140	154	47	20,5	67	5,5	M5	31	-	-	17	12
90 A	146	140	158	172	52	25,3	72	6,8	-	-	-	-	26,5	12
90 B	146	140	158	174	52	25,3	72	6,8	M5	-	-	36	26,5	12
100 A	163	156	176	190	62	30,5	85	6,8	-	-	-	38	32	12
100 B	163	156	176	192	62	30,5	85	6,8	M5	-	-	42	33	13
112 A	216	177	195	214	72	30,3	95	8,8	-	-	-	42	33	13
112 B	216	177	195	216	72	30,3	95	8,8	M5	-	-	42	33	13
132 A/B	215	208	230	255	90	40,3	113	8,5	M5	40	29	49	37	19
160 A/B	258	250	275	307	100/110	45,3	140	11	M6	52,5	31/33	61,5	49,5	18
180 A/B	294	284	310	345	110	50,6	142	11,5	M6	55	38	64	52	20
200 A/B	326	315	345	382	130/140	60,5	175	13	M6	63,5	47,5	76,5	59,5	22
225 A/B	366	355	382	430	140/150	65,5	195	13	M6	72	48	89,5	66,5	23
250 A/B	403	390	430	477	150/160	70,5	206	17	M6	88	51,5	113	82	22
280 A/B	450	440	480	533	170/180	-	234	21	M8	80	57	-	-	25
315 A/B	515	505	550	597	190	-	240	21	M8	90	61	-	-	31
355 A/B	615	585	610	691,5	150-240	-	312,5	17	M8	93	73	-	-	36
400 A/B	718	690	725	781	200-260	-	333	17	M8	96	76	-	-	32

Artikel-Nr. / Item number / Numero d'article

Baugröße Frame size Hauteur d'axe	Mit Lagerabschlussdeckel with bearing cap Avec garde-grainse	Ohne Lagerabschlussdeckel without bearing cap Sans garde-graisse
80 A	GL - 080 - A0M - 000	
80 B	GL - 080 - B0M - 000	
90 A	GL - 090 - A0M - 000	
90 B	GL - 090 - B0M - 000	
100 A	GL - 100 - A0M - 000	
100 B	GL - 100 - B0M - 000	
112 A	GL - 112 - A0M - 000	
112 B	GL - 112 - B0M - 000	
132 A/B	GL - 132 - ABM - 000	
160 A/B	GL - 160 - ABM - 000	
180 A/B	GL - 180 - ABM - 000	
200 A/B	GL - 200 - ABM - 000	
225 A/B	GL - 225 - ABM - 000	
250 A/B	GL - 250 - ABM - 000	
280 A/B		GL - 280 - ABO - 000
315 A/B		GL - 315 - ABO A260
355 A/B		GL - 355 - ABO - 000
400 A/B		GL - 400 - ABO - 000



Flansche B5; Graugußausführung

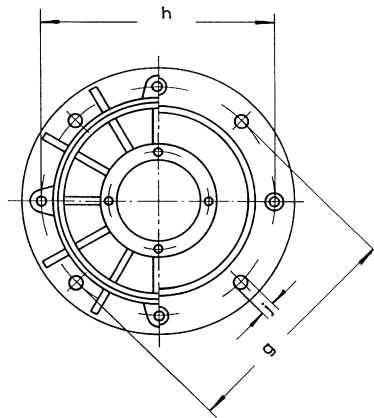
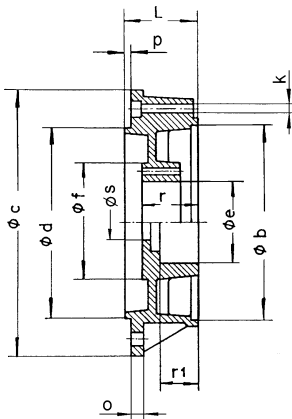
Flanges B5; Cast-iron design

Brides B5; Exécution en fonte grise

B 4

Bg. 80-355

MMF Stand: Feb. 2012



Abmessungen / Dimensions / Cotes

Baugröße Frame size Hauteur d'axe	b	c	d	e	f	g	h	J	K	L	o	p	r1 / r	S
80	125	200	130	47	73	165	140	11	5,8	37,5	11	3,5	17	20,5
90	140	200	130	52	73	165	158	11	6,8	44	12	3	27,5	25,5
100	156	250	180	62	100	215	176	13	6,8	49	17	4	32	30,5
112	177	250	180	72	95	215	195	14	9,5	50,5	14	4	33	30,3
132	208	300	230	90	113	265	230	13	9	57	12	4	37	40,3
160	250	350	250	100/110	140	300	275	17	11	72	13	5	49,5	45,3
180	284	350	250	110	140	300	310	17	11,5	74,5	13	5	55	50,6
200	315	400	300	130/140	175	350	345	17	13	90,5	15	5	63,5	60,5
225	355	450	350	140/150	195	400	382	17	13	108	16	5	72	65,5
250	390	550	450	150/160	206	500	430	17	17	128,5	18	5	88	70,5
280	440	550	450	170/180	234	500	480	17	21	124,5	18	5	80	--
315	505	660	550	190	240	600	550	21	21	136,5	23,5	6	90	--
355	585	800	680	170	255	740	610	21	26/17	142	25	6	92	--

Artikel-Nr. / Item number / Numero d'article

Baugröße Frame size Hauteur d'axe	Mit Lagerabschlußdeckel With bearing cap Avec garde-graisse	Ohne Lagerabschlußdeckel Without bearing cap Sans garde-graisse
80	GF - 080 - 05M - 000	
90	GF - 090 - 05M - 000	
100	GF - 100 - 05M - 000	
112	GF - 112 - 05M - 000	
132	GF - 132 - 05M - 000	
160	GF - 160 - 05M - 000	
180	GF - 180 - 05M - 000	
200	GF - 200 - 05M - 000	
225	GF - 225 - 05M - 000	
250	GF - 250 - 05M - 000	
280		GF - 280 - 05O - 000
315		GF - 315 - 05O - 000
355		GF - 355 - 05O - 000

Kurt Maier Motor-Press GmbH

Birkenweg 18 * D-37589 Kalefeld

+49 (0)5553 99 01-0 * +49 (0)5553 9901-88 * E-mail: info@kmmp.de * www.kmmp.de



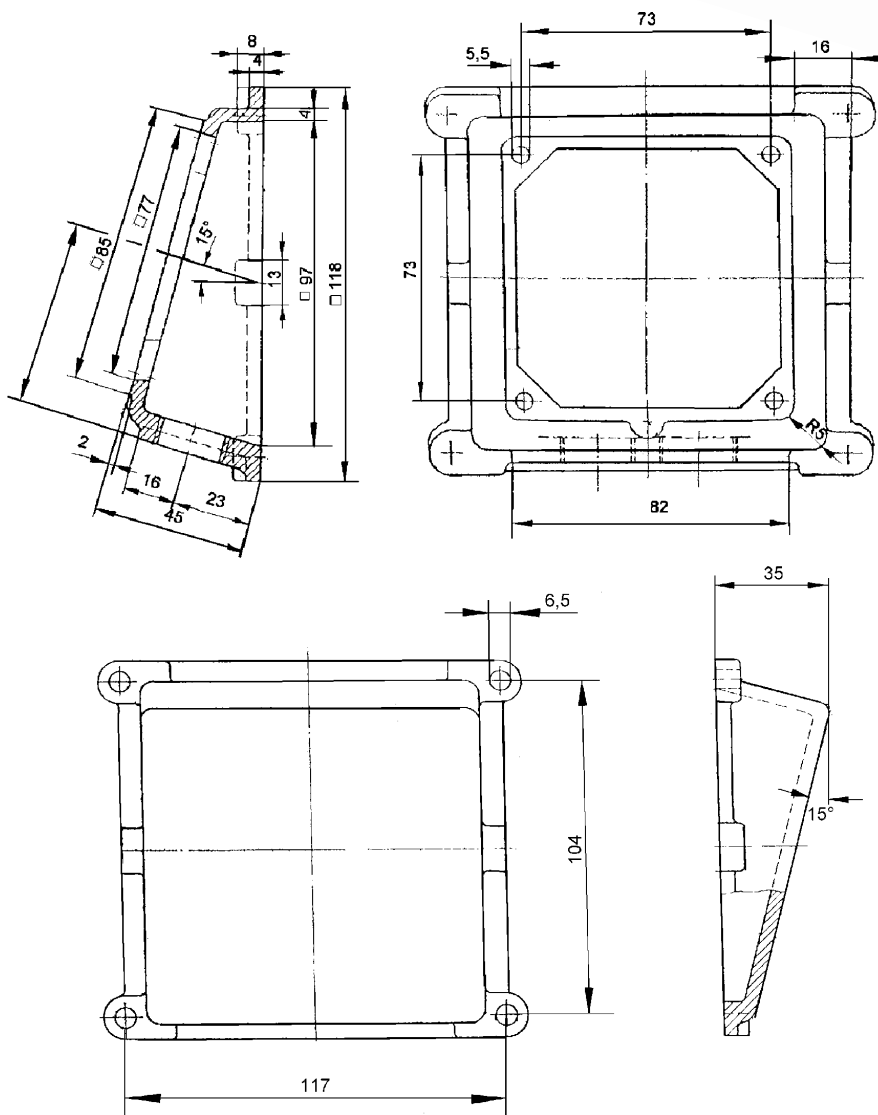
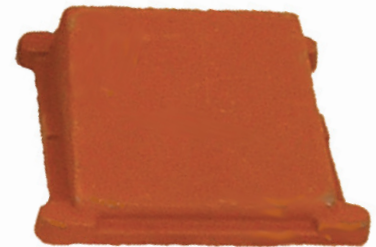
B 5
Bg. 80-112

IEC Klemmkasten Schutzart IP 54; Graugußausführung

IEC Terminal box enclosure IP 54; Cast-iron design

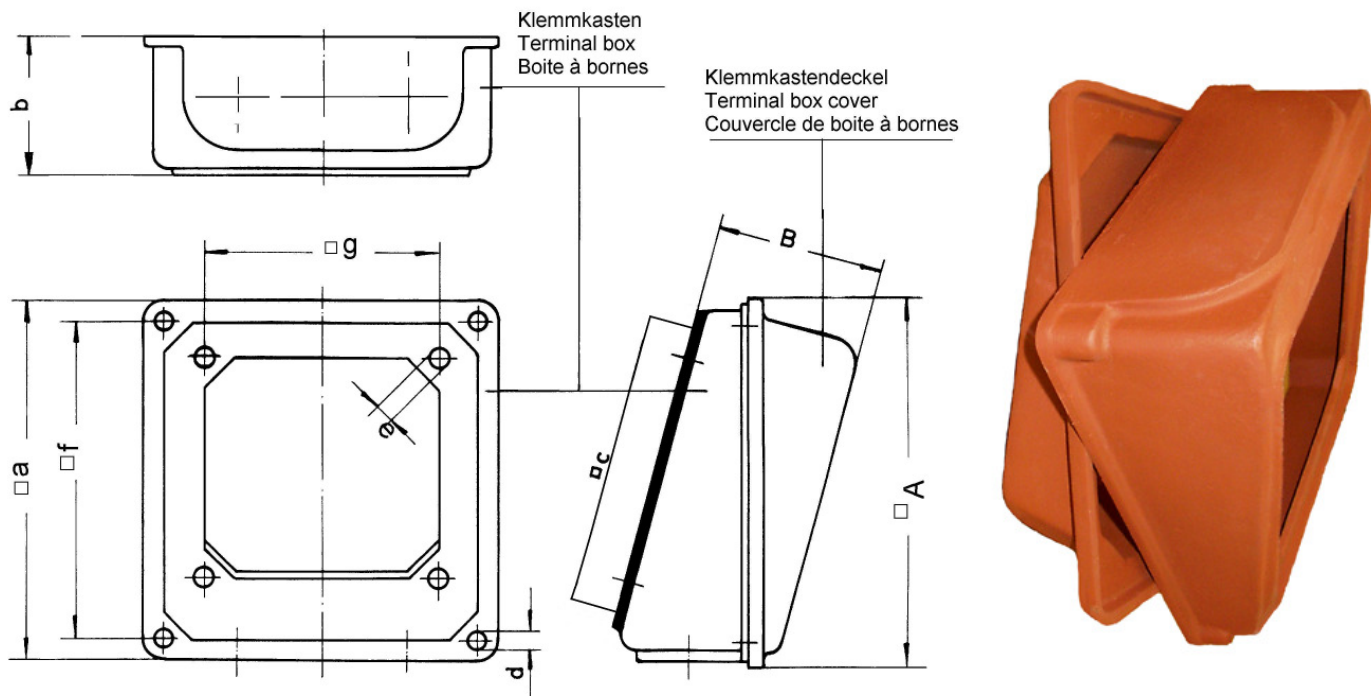
IEC Boîte à bornes protection IP 54; Exécution en fonte grise

Stand: Feb. 2012 **KMMP**



Artikel-Nr. / Item number / Numero d'article		
Baugröße Frame size Hauteur d'axe	Klemmkasten Terminal box Boite a bornes	Klemmkastendeckel Terminal box cover Couvercle de boite a bornes
80 - 112	GK - 082 - 054 - 160	GKD - 082 - 054 - 160





Abmessungen / Dimensions / Cotes

Baugröße Frame size Hauteur d'axe	a	b	c	d	e	f	g	A	B
132 - 180	160	59	128	M6	7	144	104	169	79/80
200 - 250	215	82	184	M8	9	195	148	224	110
280	245	78	204	M8	9	227	183	252	115
315	274/294	105	250	M8	10,5	254/274	206	283/303	125
355	350	125	320 (308)	M10	11,5	324	274	365	140
400	440	154	372,5	8xM8	10	420	320	445	190

Artikel-Nr. / Item number / Numero d'article

Baugröße Frame size Hauteur d'axe	Klemmkasten Terminalbox Boite a bornes	Klemmkastendeckel Terminalbox cover Couvercle de boite a bornes
132 - 180	GK - 138 - 054 - 000	GKD 138 - 054 - 000
200 - 250	GK - 205 - 054 - 000	GKD 205 - 054 - 000
280	GK - 280 - 054 - 000	GKD 280 - 054 - 000
315	GK - 315 - 054 - 000	GKD 315 - 054 - 000
355	GK - 355 - 054 - 000	GKD 355 - 054 - 000
400	GK - 400 - 054 - 000	GKD 400 - 054 - 000

IEC Klemmkastendeckel Schutzart IP 65; Graugußausführung

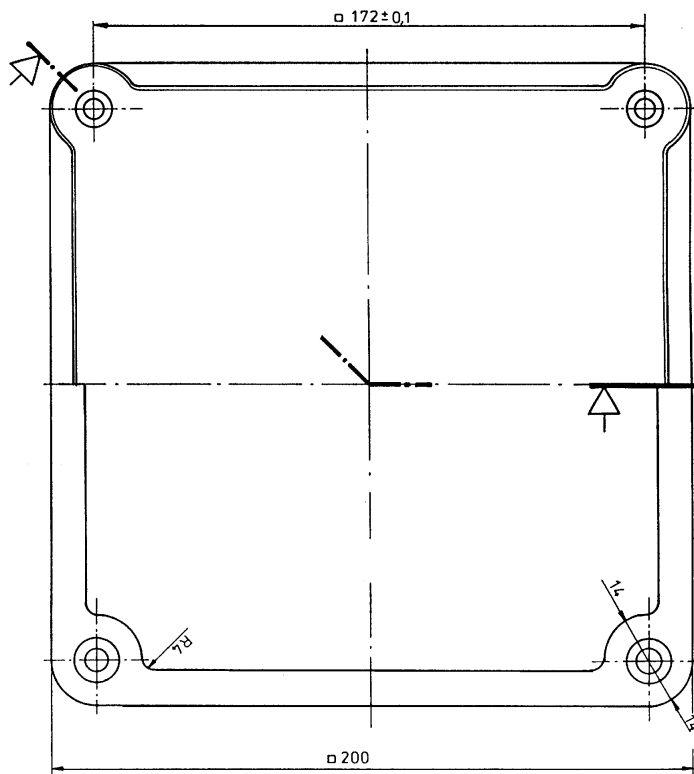
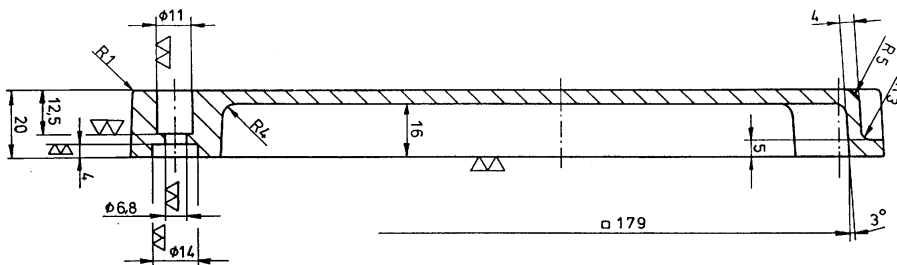
B 8

IEC Terminal box cover enclosure (IP 65); Cast-iron design

Bg. 200-250

IEC Couvercle de boîte à bornes protection IP 65; Exécution en fonte grise

Stand: Feb. 2012



Artikel-Nr. / Item number / Numéro d'article	
Baugröße Frame size Hauteur d'axe	Klemmkasten Terminal box Boîte a bornes
250	GKD 250 - 065 - 000

Kurt Maier Motor-Press GmbH

Birkenweg 18 * D-37589 Kalefeld

+49 (0)5553 99 01-0 * +49 (0)5553 9901-88 * E-mail: info@kmmp.de * www.kmmp.de



B 9

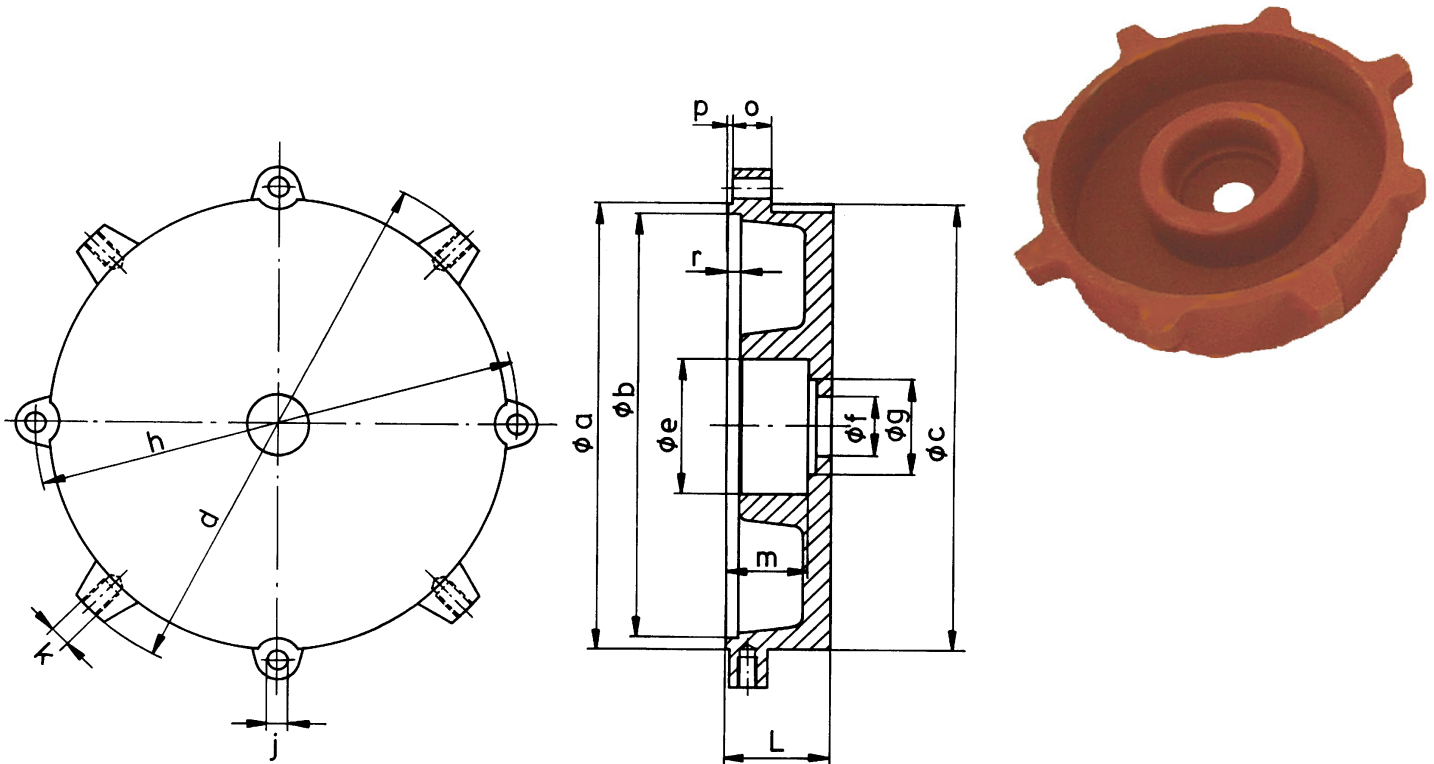
Bg. 71-100 / 132

Bremslagerschild; Graugußausführung

Endshield, brake assembly; Cast-iron design

Flasque de frein; Exécution en fonte grise

Stand: Feb. 2012 



Abmessungen / Dimensions / Cotes

Baugröße Frame size Hauteur d'axe	a Ø	b Ø (+/-0,03)	c Ø	d Ø	e Ø j6	f Ø	g Ø	h Ø	j Ø	k	L	m	o	p	r
71	116	111 (+/-0,03)	116	136	35 j6	15,5	27	124	5,5	M5	27	22	10	1	3,5
80	131	125 (+/-0,03)	131	154	47 j6	20,5	37	140	5,5	M5	33	22	10	1	3,5
90	148	140 (+/-0,03)	148	174	52 j6	25,5	40	158	6,5	M5	35	26,5	11	1	4,5
100	162	156 (+/-0,03)	162	192	62 j6	30,5	50	176	6,5	M5	41	21	11	1	4,5
132	215	208 (+/-0,03)	210	252	80/90 j6	40,5	60	230	9,5	M5	48	42	15	1	5,5

Artikel-Nr. / Item number / Numero d'article

Baugröße Frame size Hauteur d'axe	Unbearbeitet Unmachined Non usine
71	GL - 071 - BR00000
80	GL - 080 - BR00000
90	GL - 090 - BR00000
100	GL - 100 - BR00000
132	GL - 132 - BR00000



Bremslagerschild; Graugußausführung

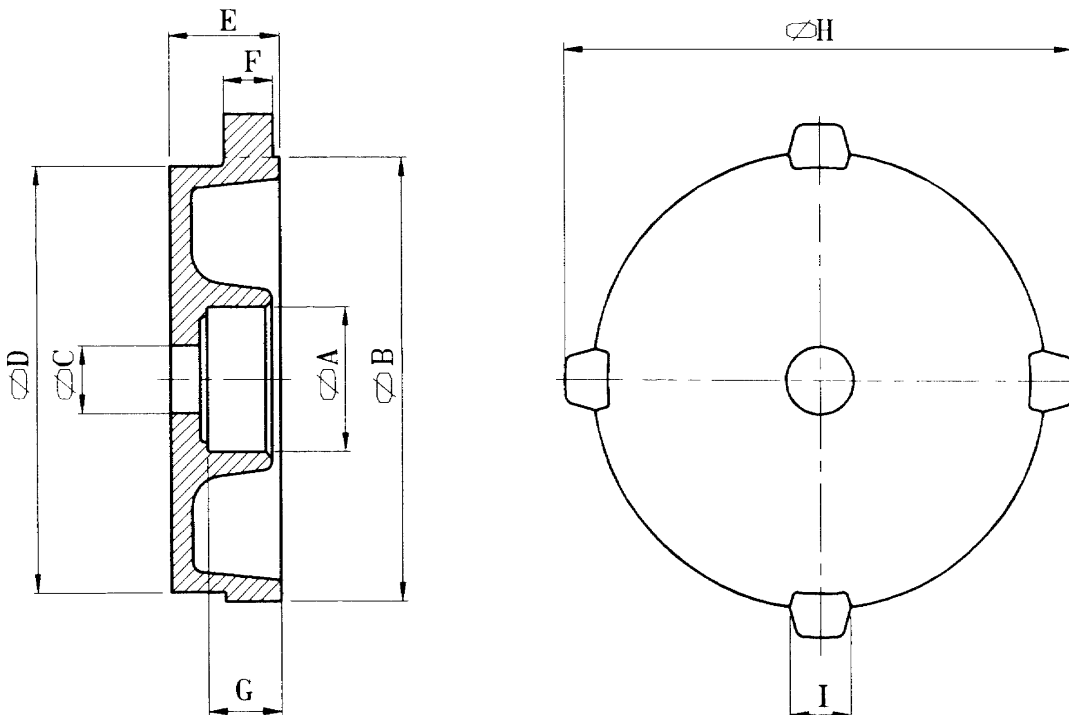
Endshield, brake assembly; Cast-iron design

Flasque de frein; Exécution en fonte grise

B 10

Bg. 56/63/112

MMF Stand: Feb. 2012



Abmessungen / Dimensions / Cotes

Baugröße Frame size Hauteur d'axe	A ∅	B ∅	C ∅	D ∅	E	F	G	H ∅	I	CODE
56	27	87	7	82	28,5	9	20	108	18	010211
63	30	97	9,5	91	29	10	20	121	19	020211
112	68	185	24	179	42	11	29	221	30	070211

Artikel-Nr. / Item number / Numero d'article

Baugröße Frame size Hauteur d'axe	Unbearbeitet Unmachined non usiné	CODE
56	GL- 056 - BR00000	MP 010211
63	GL- 063 - BR00000	MP 020211
112	GL- 112 - BR00000	MP 07021

Kurt Maier Motor-Press GmbH

Birkenweg 18 * D-37589 Kalefeld

+49 (0)5553 99 01-0 * +49 (0)5553 9901-88 * E-mail: info@kmmp.de * www.kmmp.de



B 11

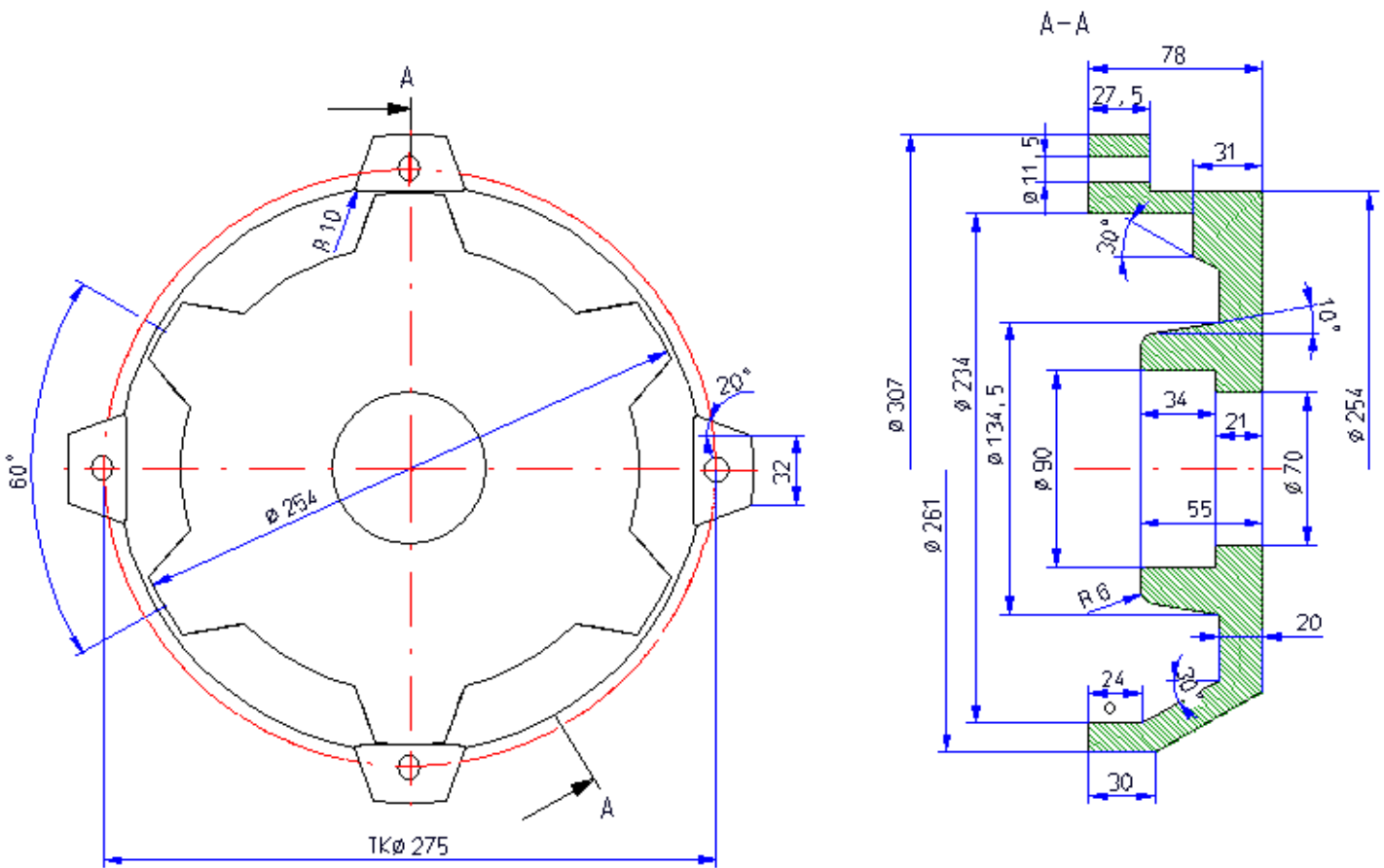
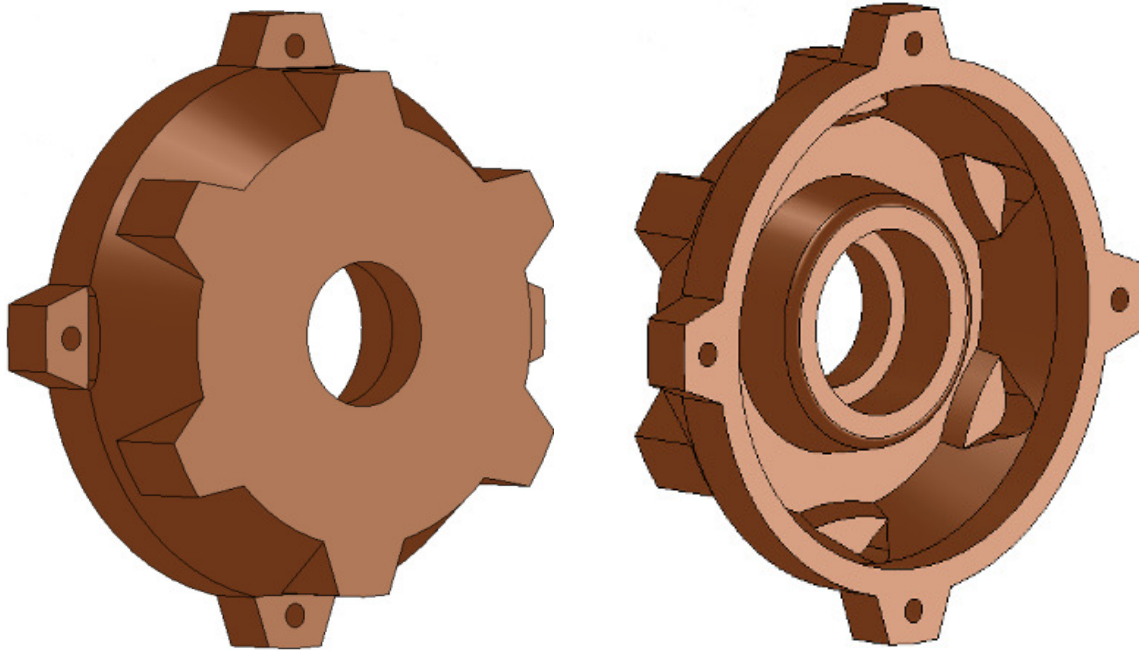
Bg. 160

Bremslagerschild; Graugußausführung

Endshield, brake assembly; Cast-iron design

Flasque de frein; Exécution en fonte grise

Stand: Feb. 2012 **KMP**



Artikel-Nr. / Item number / Numéro d'article	
Baugröße Frame size Hauteur d'axe	Unbearbeitet Unmachined Non usiné
160	GL - 160 - BR10672

